

Béte*l* CZ

OBVYKLÝ VÝVOJ U UŽIVATELE DROG

Občasně experimentuje s přáteli o víkendu.

Víkendové pařby se protahují, začínají ve čtvrtek a končí v úterý ráno.



Objevují se občasné výkonnostní výkyvy v práci a absence.

Zaměstnavatel uděluje napomenutí či důtku.

Motivace chodit do práce se zmenšuje.

Přítelkyně se stále častěji hněvá a vyhrožuje rozchodem.

Spí v bytě u jiného uživatele, občas si přivydělává distribucí pervitinu z varny.

Začíná s drobnými krádežemi. Kolo z balkónu, mobil....

Přítelkyně vyhazuje feťáka na ulici, ale alespoň mu pomůže zaregistrovat se na úřadu práce a získat sociální dávky.

V důsledku vážnějších a častějších intoxikací hledá zoufalá přítelkyně pomoc kdekoliv.

Ztráta práce.



Láska k droze je čím dál větší, ostatní zájmy i lidé ustupují do pozadí.

Nedochází na úřad práce, je vyřazen z evidence. Narůstá dluh na zdravotním pojištění.

Půjčí si spotřebitelskou půjčku, na jejíž splácení nemá. Pak druhou a pak třetí na falešný OP.



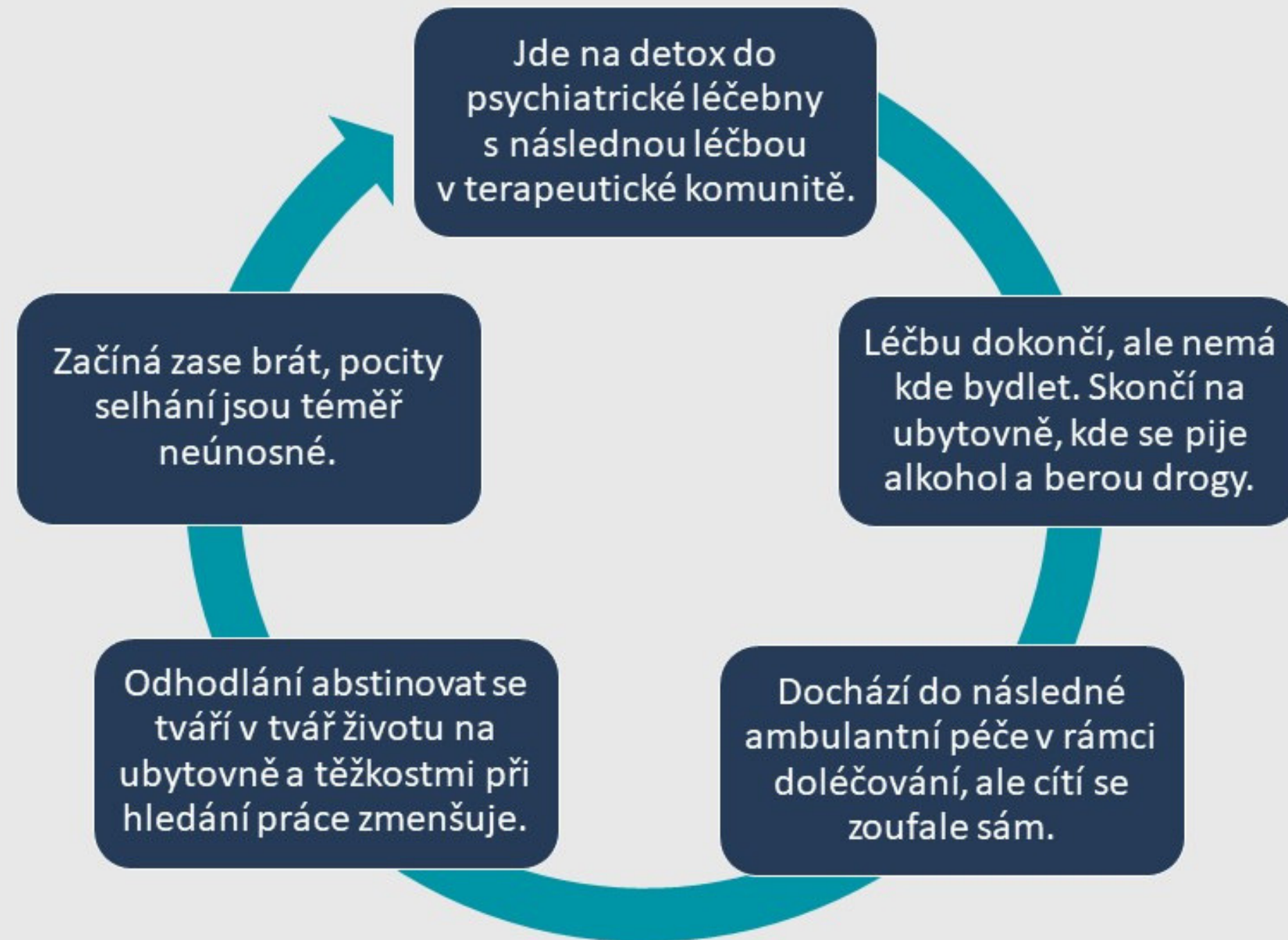
Je odsouzen za majetkovou trestnou činnost ke 300 hodinám OPP.

Nikam nedochází. Pokračuje v trestné činnosti, skončí ve vězení na 12 měsíců.

Ve vězení nebere a je odhodlán, že nezačne. / Ve vězení pokračuje v braní.

Po propuštění nemá kam jít. Má exekuce. Nikdo s ním nechce bydlet. Skončí na ubytovně, kde se pije alkohol a berou drogy. Jede v tom nanovo

ČASTÝ VÝVOJ PO NÁSTUPU DO LÉČBY



CO NÁM VADÍ?

Uživatelé návykových látek končí dlouhodobě nezaměstnaní, bez domova, v sociálním vyloučení a v ubohé kvalitě života, s téměř nulovou nadějí na změnu.

PROČ TO TAK JE A CO TO ZPŮSOBUJE?

ZÁVISLOST NA NÁVYKOVÝCH LÁTKÁCH, ALKOHOLU A/NEBO HAZARDNÍCH HRÁCH

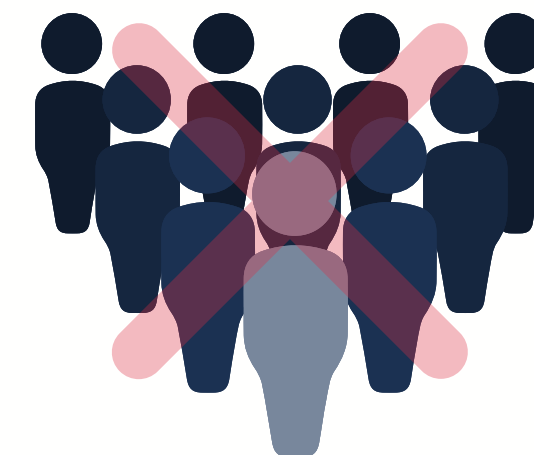
Neschopnost
docházet do práce a
plnit jakékoliv
povinnosti

Nemožnost platit si
bydlení či být něčí
spolubydlicí

Ztráta rodiny a přátel
mimo drogové
prostředí



Špatný zdravotní a psychický stav



Samota, deprese, sociální vyloučení, beznaděj, ztráta motivace



Dluhová past



Nezaměstnanost



Páchání trestné činnosti



Výkon trestu odnětí svobody



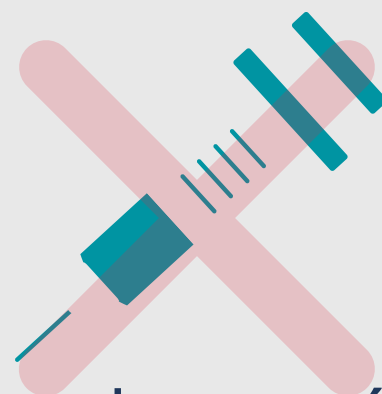
Bezdomovectví



BételCZ



Ubytování



Bezdrogové
prostředí

CO S TÍM DĚLÁME MY?



Práce v
reálném
podnikání



Pobyt není
časově
omezen



BéteľCZ



CO CHCEME?

Abstinující členové komunity nalézají takový životní styl, ve kterém není užívání návykových látek ani jiné nežádoucí chování potřeba, znovunabývají ztracené sebevědomí, nalézají svoje místo ve společnosti, doplňují si vzdělání a uplatňují se na trhu práce.

CÍL PRO VEŘEJNOST

Veřejnost vnímá bývalé uživatele jako ty, kteří se umí postavit k problému čelem a vytrvale ho řešit, nikoliv jako neustále potenciální nebezpečí. Chápe jejich snahu a pozitivně hodnotí kvalitu jejich práce. Po léčbě je ochotna přijmout je mezi sebe, neuchylovat se k ostrakizaci, odmítnutí a strachu z jejich minulosti.

CÍL PRO PŘÍBUZNÉ ZÁVISLÉHO

Pro rodiče přehnaně pečující

- Pochopení nutnosti přenechat závislému svobodu v rozhodování a svobodu dělat chyby, které sám musí napravit nebo unést.

Obnovení vztahů a navrácení důvěry ke členovi rodiny, který díky své závislosti nejbližším mnohokrát ublížil.

Pro rodiče zraněné a uzavřené

- Pomoci jim odpustit a dát závislému možnost nového začátku.



BételCZ